

令和8年度

# 福井県立盲学校 学校見学会

盲学校は「見えにくさ」に対応した教育を行っています

矯正視力0.3未満の方が学習できる  
特別支援学校です



「盲学校って、どんな学校なんだろう?」「どんな勉強をしているんだろう?」といった疑問にズバリお答えし、盲学校をよく知っていただく機会として「学校見学会」を開催します。

令和8年

6.19 (金)

- 9:15～ 受付
- 9:30～ 学校概要説明  
教材等紹介
- 10:45～ 校内見学・授業参観
- 11:50～ 質疑応答

6.20 (土)

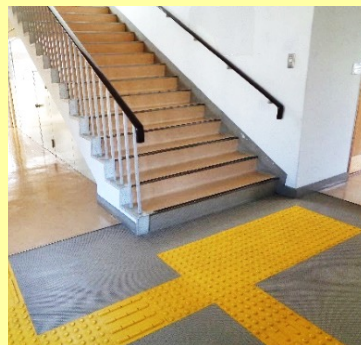
- 9:45～ 受付
- 10:00～ 学校概要説明  
教材等紹介
- 11:15～ 校内見学
- 12:10～ 質疑応答

【こんな方におすすめ】

- 見えない・見えにくいご本人やご家族、関係者
- 幼・保・こども園や各種学校の先生
- 行政機関、福祉・就労機関、医療・保健機関の方



拡大読書器やiPadを使った学習の様子



点字ブロックが設置された廊下

- 個別の相談以外にも、視覚支援グッズの紹介、点字や歩行支援の体験等についても対応します。お申し込みの際にご記入ください。
- 6.20(土)の授業参観はございません。ご了承ください。

【お問い合わせ】

福井県立盲学校(担当:松井、梅澤)

住所 〒910-0825 福井県福井市原目町39-8

電話 0776-54-5280 FAX 0776-54-5289

HP <https://www.fukuipref-sb.ed.jp>

盲学校  
ホームページ



# 【お申込方法】

## FAXで申し込む

同封の申込み用紙にご記入いただき  
FAX 0776-54-5289 へお送りください

## インターネットで申し込む

右のQRコードからアクセスして  
必要事項を入力、送信してください  
盲学校ホームページにもリンクがございます



## 【お申込締切】 6月12日(金)まで

## 【盲学校へのアクセス】

### タクシーでお越しの場合

JR福井駅から約15分

### えちぜん鉄道でお越しの場合

えちぜん鉄道福井駅より勝山永平寺線、追分口下車  
徒歩15分

### バスでお越しの場合

福井駅西口①番のりばから京福バス県立病院方面行き  
(36、39系統)乗車 県立病院で円山重立乗合タクシーに  
乗り換え 盲学校前下車 徒歩すぐ

