

福井県立盲学校 学校見学会

6 / 30 (金), 7 / 1 (土)

盲学校は「見えにくさ」に対応した教育を行っています。

矯正視力 0.3 未満の方が学習できる特別支援学校です。



「盲学校って、どんな学校なんだろう?」「どんな勉強をしているんだろう?」と疑問をおもちの皆様、本校をよく知っていただく機会として、「学校見学会」を開催します。

- <対象>
- 本校の教育相談を受けられている方(御家族や御本人)
 - 幼・保・こども園や学校の先生方
 - 行政機関、福祉・就労機関、医療・保健機関の方々

関心のある方は、どうぞお気軽に御参加ください。

★6/30(金)の予定★

- 9:15~ 受付
- 9:30~ 学校概要説明
教材等紹介
- 10:45~ 校内見学・授業参観
- 11:40~ 質疑応答

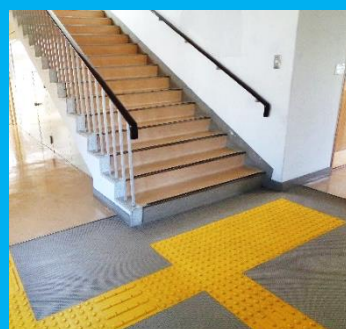
★7/1(土)の予定★

- 13:15~ 受付
- 13:30~ 学校概要説明
教材等紹介
- 14:45~ 校内見学
- 15:50~ 質疑応答

※両日とも、終了後、希望者の個別相談が可能です



拡大読書機とiPadを組み合わせた学習の様子



点字ブロックが敷かれた廊下

*個別の相談以外にも、視覚支援グッズの紹介、点字や歩行支援の体験等についても、御希望に対応させていただきます。申し込む際に御記入ください。
*7/1(土)は、校舎見学のみで授業見学はありません。

★申込方法★ 【申込用紙を利用する】

FAX 0776-54-5289
郵送 〒910-0825
福井市原目町 39-8
福井県立盲学校 学校見学会 宛

【インターネットで申し込む】

右のQRコードからアクセスしてください。

★お問い合わせ★ 担当:松井、梅澤 電話 0776-54-5280



お申し込みはこちらから

● 6 / 30 (金) の授業について ●

小学部	高等部普通科	高等部理療科
小6 体育	高1 論理表現 高1 生活単元学習 高2 古典探究	保3 現代社会 専3 理療臨床実習

*授業内容は、変更になる場合もあります。

*高等部理療科とは、あん摩マッサージ指圧、はり、きゅうについての知識と技術を体得し、そのための国家資格取得を目指す職業課程です。

<交通案内>



<問い合わせ>

福井県立盲学校
 〒910-0825
 福井市原目町39-8
 電話 (0776) 54-5280
 FAX (0776) 54-5289
 担当：教務 松井
 教育相談 梅澤

福井県立盲学校
 で検索！

締切日：6月23日(金)

1. JR福井駅から車で13分。
2. JR福井駅東口、えちぜん鉄道福井駅より、勝山永平寺線に乗車。追分口下車、徒歩15分。
3. JR福井駅西口バスターミナル(①番のりば)で、京福バス県立病院方面行き(36、39系統)に乗車、県立病院で円山重立乗合タクシーに乗り換え、盲学校前下車。

**見え方でお悩みの方、ご家族、先生方へ
相談してみませんか？**

- (例)
- ・ものや人によくぶつかったり転んだりする。
 - ・極端にまぶしがる。目を近づけてものを見る。
 - ・教科書や黒板が見えづらい。
 - ・矯正視力が0.3未満。
 - ・視野が狭いなどの眼疾患がある。

盲学校では入学にかかわらず、県内全域の乳幼児・児童生徒の相談支援を行なっています。
 相談は無料です。プライバシーは守ります。
 まずは、盲学校までお電話でお問い合わせください。

福井県立盲学校 学校見学会 申込書 (6/23ㄨ切)

見学希望日 (○を付けてください)	第1希望	6月30日(金)・7月1日(土)
	第2希望	6月30日(金)・7月1日(土)

注) 両日とも人数制限有り (6/30(金)先着20名、7/1(土)先着25名)

◎本人、保護者の方はこちらに御記入ください。

氏名	お子さんとの続柄	お子さんの在籍園・校	お子さんの学年	連絡先 (TEL)
代表者メールアドレス				

◎関係機関の方はこちらに御記入ください。

所属機関の種類 (○を付けてください)	医療 ・ 福祉 ・ 行政 ・ 教育 ・ その他
所属名	
参加者氏名	・ ・ ・ (計 名)
連絡先	(TEL) (FAX)
	(メールアドレス)

◎学校見学会後、個別の相談をお受けします。どちらかに○を付けてください。

・希望する	・希望しない
(主な相談内容) :	

☆お手数ですが、下記のアンケートにお答えください。

<p>①学校見学会に参加される理由について○を付けてください。</p> <p>() 盲学校や盲学校の様子について知りたい。</p> <p>() 就学または転入学を考えている。</p> <p>() 所属機関内に視覚障がい(見え方に困難さがある)のお子さんまたは成人がいる。</p> <p>() 学校の学習で点字や歩行など視覚障がい理解に取り組みたい。</p> <p>() 視覚支援について知りたい。</p> <p>() その他</p> <p>②学校見学会では何を見学されたいですか。</p> <p>③その他、お聞きになりたいことや御要望があれば、御自由にお書きください。</p>
--

※6月23日(金)までに、FAX・郵送にてお申し込みください。インターネットで申し込むこともできます。チラシのQRコードを御利用ください。

※<連絡先>〒910-0825 福井市原目町39-8 福井県立盲学校(担当:松井・梅澤)
TEL 0776-54-5280 FAX 0776-54-5289