

# 福井県立盲学校 学校見学会

盲学校は「見えにくさ」に対応した教育を行っています。  
矯正視力 0.3 未満の方が学習できる特別支援学校です。



## 6/15(火),16(水)

「盲学校って、どんな学校なんだろう?」「どんな勉強をしているのだろう?」と疑問をおもちの皆様、本校をよく知っていただく機会として、「学校見学会」を開催します。

- <対象>
- 本校への入学を検討されている保護者の方やご本人
  - 幼・保・こども園や学校の先生方
  - 行政機関、福祉・就労機関、医療・保健機関の方々

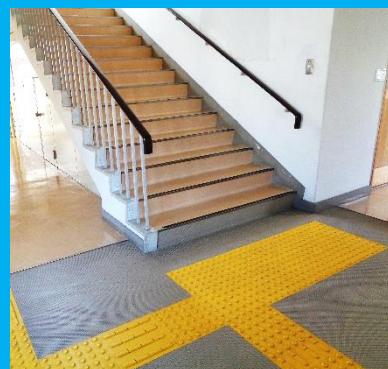
関心のある方は、どうぞお気軽に御参加ください。

### ☆当日の予定☆

- 9:15～ 受付
- 9:30～ 学校概要説明  
教材等紹介
- 10:45～ 校内見学・授業参観
- 11:40～ 質疑応答
- 12:00～ 個別の相談  
(希望者のみ)



拡大読書機とiPadを組み合わせた学習の様子



点字ブロックが敷かれた廊下

\*個別の相談以外にも、寄宿舍の見学や視覚支援グッズの紹介、点字や歩行支援の体験等についてもご希望に対応させていただきます。参加申込書にご記入ください。

☆申込方法☆ ◎別紙の申込用紙に必要事項を御記入の上、FAXまたは郵送にて本校あてにお申し込みください。

住所:〒910-0825 福井市原目町 39-8 福井県立盲学校

TEL:0776-54-5280

FAX:0776-54-5289

担当:山下、久保(教務部、教育相談部)

◎ホームページからも申し込みます。

[福井県立盲学校](#) で検索して、参加申し込みページから必要事項を入力してお申し込みください。

●当日の授業について●

	小学部	中学部	高等部（普通科）	高等部（理療科）
6 / 15	小4 算数	中2 英語・体育 自立活動 中3 理科	高2 作業学習 高3 体育	生理学・東洋医学概論 東洋医学一般
6 / 16	小4 社会	中2 社会・作業学習 自立活動 中3 自立活動	高2 作業学習 高3 作業学習	解剖学・保健臨床総合 国語・体育概論

\*授業内容は、変更になる場合もあります。

\*高等部理療科とは、あん摩マッサージ指圧、はり、きゅうについての知識と技術を体得し、そのための国家資格取得を目指す職業課程です。

<交通案内>



<問い合わせ>

**福井県立盲学校**  
 〒910-0825  
 福井市原目町39-8  
 電話 (0776) 54-5280  
 FAX (0776) 54-5289  
 担当：教務 山下  
 教育相談 久保

**福井県立盲学校**  
 で検索！

締切日：6月11日(金)

1. JR福井駅から車で13分。
2. JR福井駅東口、えちぜん鉄道福井駅より、勝山永平寺線に乗車。追分口下車、徒歩15分。
3. JR福井駅西口バスターミナル(①番のりば)で、京福バス県立病院方面行き(36、39系統)に乗車、県立病院で円山重立乗合タクシーに乗り換え、盲学校前下車。

見え方でお悩みの方、ご家族、先生方へ  
 相談してみませんか？

(例)

- ・ものや人によくぶつかったり転んだりする。
- ・極端にまぶしがる。目を近づけてものを見る。
- ・教科書や黒板が見えづらい。
- ・矯正視力が0.3未満。
- ・視野が狭いなどの眼疾患がある。

盲学校では入学にかかわらず、県内全域の乳幼児・児童生徒の相談支援を行なっています。  
 相談は無料です。プライバシーは守ります。  
 まずは、盲学校までお電話でお問い合わせください。